



## CHR-W621 Registrador inalámbrico WIFI de Temperatura y Humedad

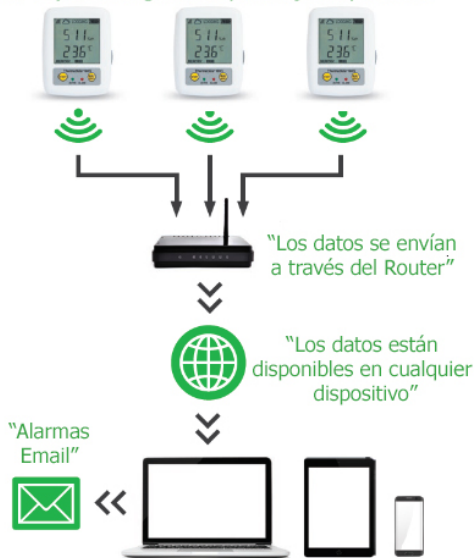


Registrador inalámbrico de temperatura y humedad.

- ✦ Supervisión en tiempo real y registro automático de las mediciones.
- ✦ Resolución de 0,1°C / 0,1% Hr.
- ✦ Alarmas vía e-mail, perfecto para APPCC.
- ✦ Acceso a los datos desde cualquier punto, vía Internet.
- ✦ Instalación y manejo muy sencillo.
- ✦ Software gratuito, sin gastos adicionales para licencias Cloud, etc...
- ✦ Certificado de calibración trazable

### Descripción.

"El Registrador inalámbrico WiFi es ideal para el control automático de temperatura y Humedad relativa (APPCC) de configuración y manejo muy sencillo"



El sistema CHR-W621 utiliza la última tecnología inalámbrica WiFi.

Estos registradores son un sistema de monitoreo de temperatura y humedad relativa, económico y con batería que registra remotamente la temperatura de equipos, cámaras frigoríficas, salas, etc. Cada registrador transmite los datos grabados a un router WiFi conectado a Internet al que se puede acceder y ver en un PC desde cualquier parte del mundo.

Los registradores tienen un rango limitado a las especificaciones del router WiFi de los usuarios. Cada registrador tiene una pantalla LCD intuitiva que muestra la temperatura, humedad relativa, el estado de la conexión WiFi, máximas / mínimas registradas, el estado de la alarma y la duración de la batería.

A intervalos programables, los registradores registrarán las mediciones de cada sensor, registrando hasta un máximo de 9000 datos por sensor. Cada registrador incorpora un LED rojo y verde. El LED verde indica que el registrador está activo / registrando y el LED rojo indica que se han excedido los límites de alarma establecidos, enviando un aviso de alarma a cualquier móvil en el caso deseado.

Al usar la ID única de cada registrador, se crea una conexión segura entre el registrador y el software al que se puede acceder y ver en cualquier momento y lugar con una conexión a Internet.

La información hasta 32 canales está disponible en un grafo, plano o tabla y puede ser analizada y exportada a un formato de informe (APPCC).

El Software gratuito está incluido y funciona sin gastos adicionales de licencia para Cloud, etc...

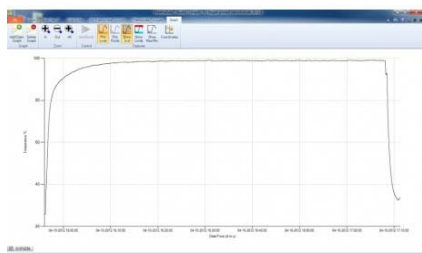
El aparato "no está sometido al control metrológico" según la orden ITC3701/2006.

### Datos técnicos.

	Temperatura	Humedad relativa
Rango de Medición sensor interno:	0 a 50°C	0 a 100 %Hr
Resolución:	0,1°C	0,1%Hr
Exactitud:	±0,5°C	±2% @ 25°C (20 a 80%Hr) ±3% @ 25°C (10 a 90%Hr) ±4% @ 25°C (0 a 100%Hr)
Histeresis:	N/A	±1%Hr
Memoria:	9.000 datos	9.000 datos
Tipo de sensor:	Termistor	Capacitivo de polímero
Frecuencia de medición:	0,1 a 255 minutos	
Pila:	2 x 1,5V AA Duración aprox. 10 meses @ 20°C	
Pantalla:	LCD 12mm / 2 LED's	
Dimensiones y peso:	29 x 72,5 x 96mm / 165 g.	
Carcasa / Índice de protección:	ABS / IP 55	
Certificado:	Certificado de calibración trazable	
Garantía:	2 años	



## Software para los Registradores Wifi de la serie CHR-W



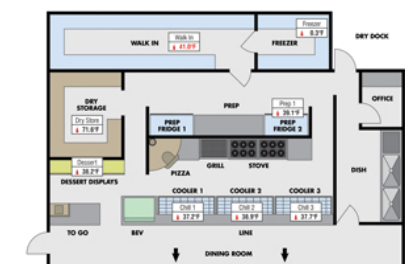
### Software para el sistema CHR-W.

El software ThermaData Studio está disponible para descargar de nuestro sitio web de forma libre y gratuita.

Potente y sofisticado, pero fácil de usar, el software ThermaData Studio permite que los datos de temperatura se organicen y analicen para proporcionar información de gestión.

El software ThermaData Studio tiene la capacidad de mostrar hasta 32 líneas en un gráfico, los colores de cada trazo son seleccionables por el usuario. Todos los archivos se pueden ver como iconos en miniatura para una fácil identificación.

El software permite al usuario programar la frecuencia de medición (de 0,1 a 330 minutos), el intervalo de comunicación (sincronización) con la PC, el reloj en tiempo real, ° C o ° F y una opción de inicio manual. También es posible incluir una identificación de usuario para cada registrador.



## Accesorios



### CHA-800 Soporte magnético para registradores CHR-W

Sistema de sujeción magnético para montaje en frigoríficos, congeladores y superficies metálicas.

## Opción Calibración ENAC



**CHR-CaITH Certificado de calibración ENAC en 3 puntos de temperatura y 3 puntos de humedad, fijos estándar dentro del rango de hasta -20°C... +200°C y 0% Hr... 100% Hr**

**CHR-CaITH3 Certificado de calibración ENAC en 3 puntos de temperatura y 3 puntos de humedad, a elegir dentro del rango de hasta -20°C... +200°C y 0% Hr... 100% Hr**

**CHR-CaITH5 Certificado de calibración ENAC en 5 puntos de temperatura y 5 puntos de humedad, a elegir dentro del rango de hasta -20°C... +200°C y 0% Hr... 100% Hr**

Cualquier otro tipo de calibración a consultar